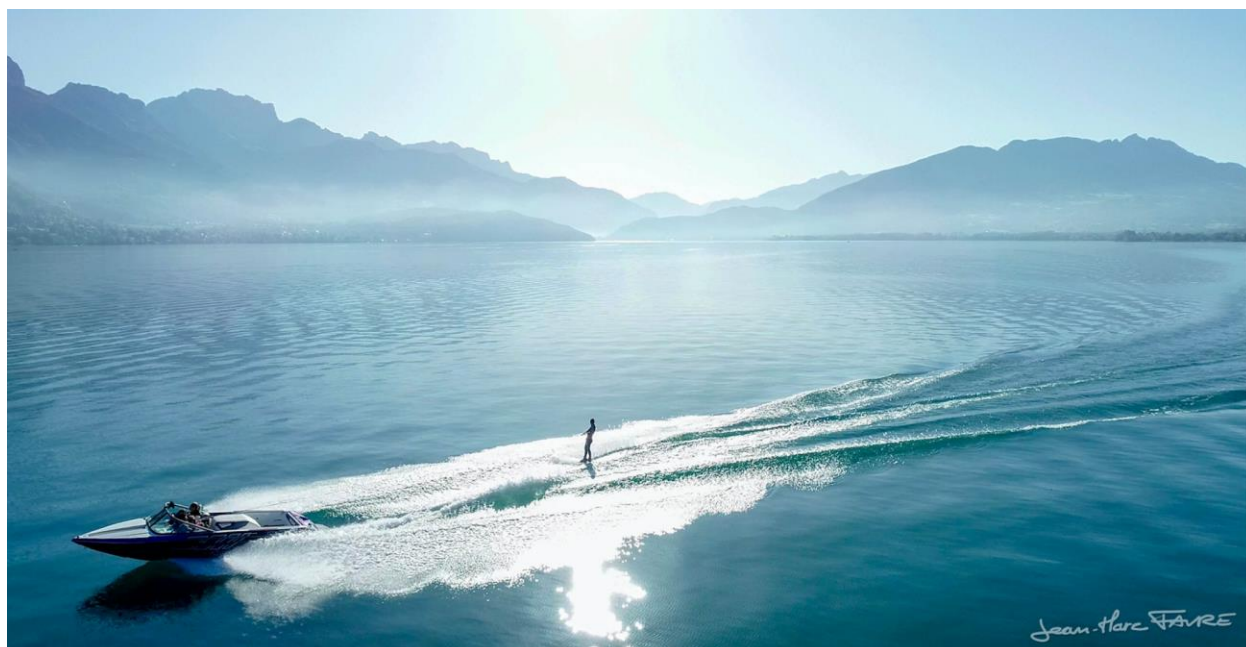


Assemblée Générale FFSNW 2022

26-27 Mars, Annecy

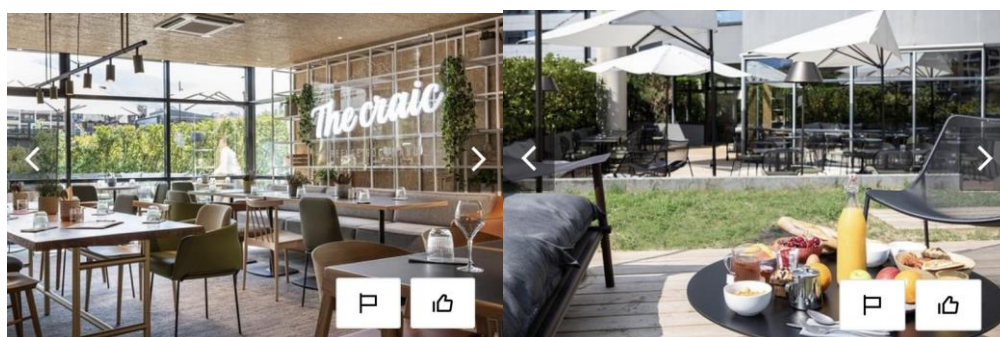
Programme et Informations



Samedi 26 Mars 2022

9h30 : Réunion du Conseil d'Administration au [Novotel Atria](#)

12h30 : Déjeuner au restaurant "The Craic" du Novotel (Menu Plat+Dessert : 25€)



12h : Accueil des représentants de Club

Lieu : [Novotel Atria](#) (1 Place Marie Curie, 74000 Annecy)

12h30 : Déjeuner au restaurant "The Craic" du Novotel

(Menu Plat+Dessert : 25€)



14h : Ateliers FFSNW

14h à 15h30 : Intervention Colosse aux pieds d'argile (Amphi)

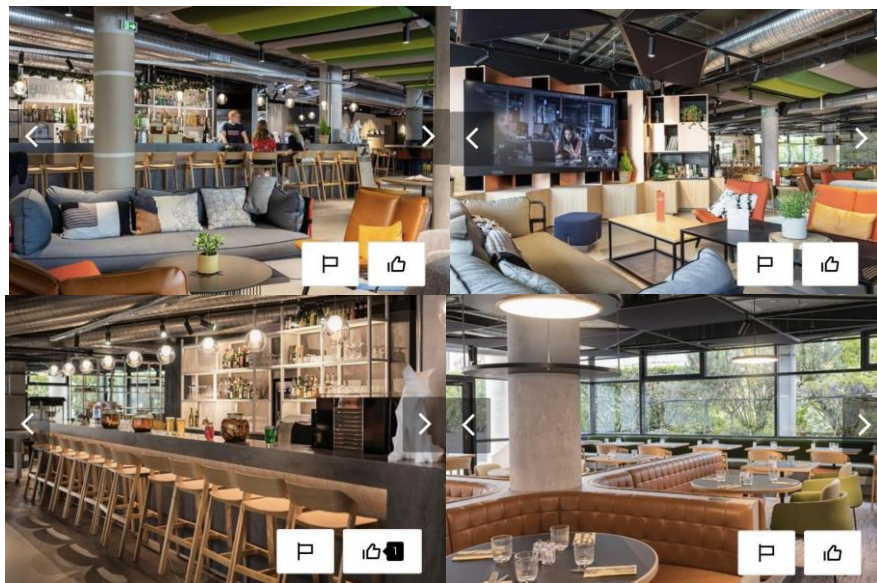
15h40 à 16h20 : intervention ANS sur le PSF 2022 (Amphi)

16h30 à 18h : atelier thème : Colosse aux pieds d'argile, formation, services aux clubs

17h30-18h30 : Réunion de la Conférence des Ligues (Présidents de Ligue)

19h30 : Accueil Dîner et Apéritif Cocktail de bienvenue

Lieu : [Novotel Atria](#) (1 Place Marie Curie, 74000 Annecy)



20h30 : Dîner

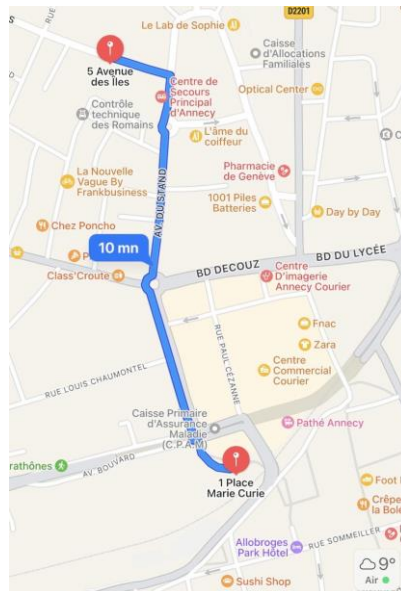
Tarif : à affiner encore pour qq détails mais 50€ max

Dimanche 27 Mars 2022

8h30 : Émargement

Lieu : Salle Yvette Martinet, 15 avenue des Iles, 74000 Annecy

Distance du Novotel : 700m, 10 minutes à pied



9h : Ouverture de l'Assemblée Générale

12h30 : Clôture de l'Assemblée Générale

13h00 : Déjeuner

Au restaurant "The Craic" du Novotel (Menu Plat+Dessert : 25€)

14h30 : Clôture du week-end

Hébergement

Option 1 - sur place : [Novotel Atria](#)
(1 Place Marie Curie, 74000 Annecy)

Réservation uniquement par email : h1357-SL@accor.com et h1357-SB1@accor.com

Tarifs :

Chambre Classique single & petit déjeuner : 120€

Chambre Classique double & petit déjeuner : 130€

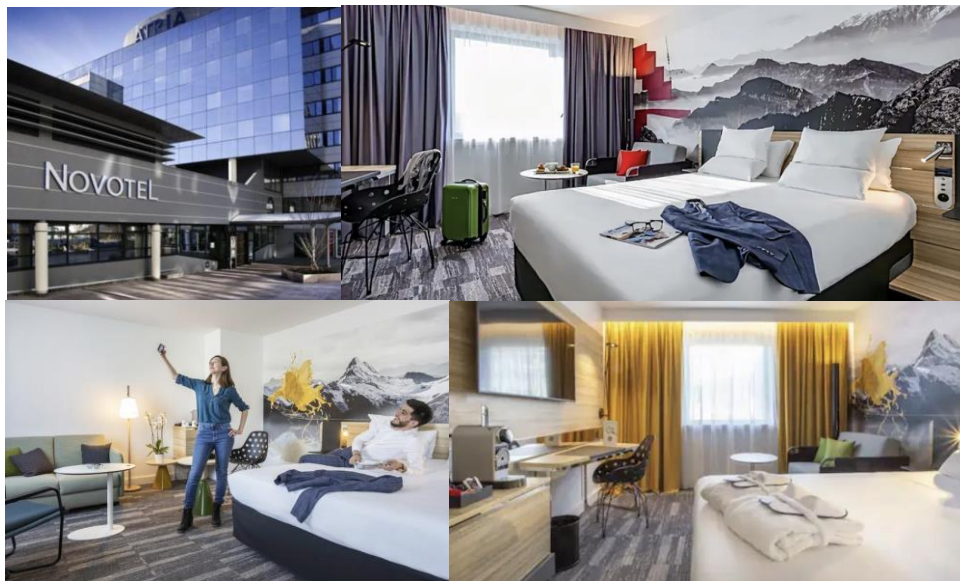
Taxe de séjour : 1,45€

Parkings à proximité :

Novotel, sous l'hôtel : 16€/jour (Max 35 places - petites voitures uniquement)

Parking de la Gare, sous l'hôtel également : ([Informations Ici](#))

Parking centre commercial Courrier, à quelques mètres de l'hôtel : ([Informations ici](#))



Option 2 - Au bord du lac : [Hôtel The Originals Beauregard](#)
(691 route d'Albertville, 74320 Sevrier)

Tarifs :

Chambre supérieur vue parking : 100€

Chambre supérieur vue lac : 115€

Chambre Privilège vue lac : 150€

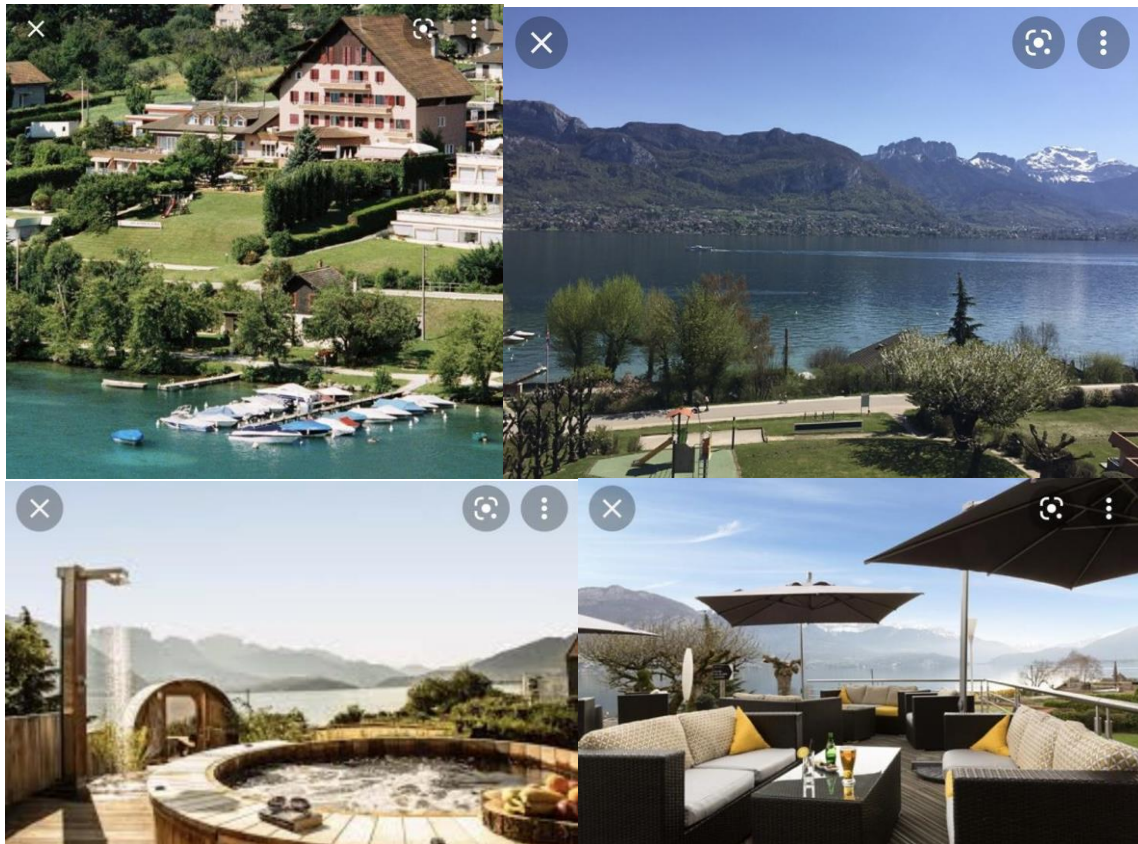
Taxe de séjour 1,10€

Petit déjeuner 15.00€

Budget dîner à la carte : entre 30€ et 50€

Tarif du spa : 14€/personne

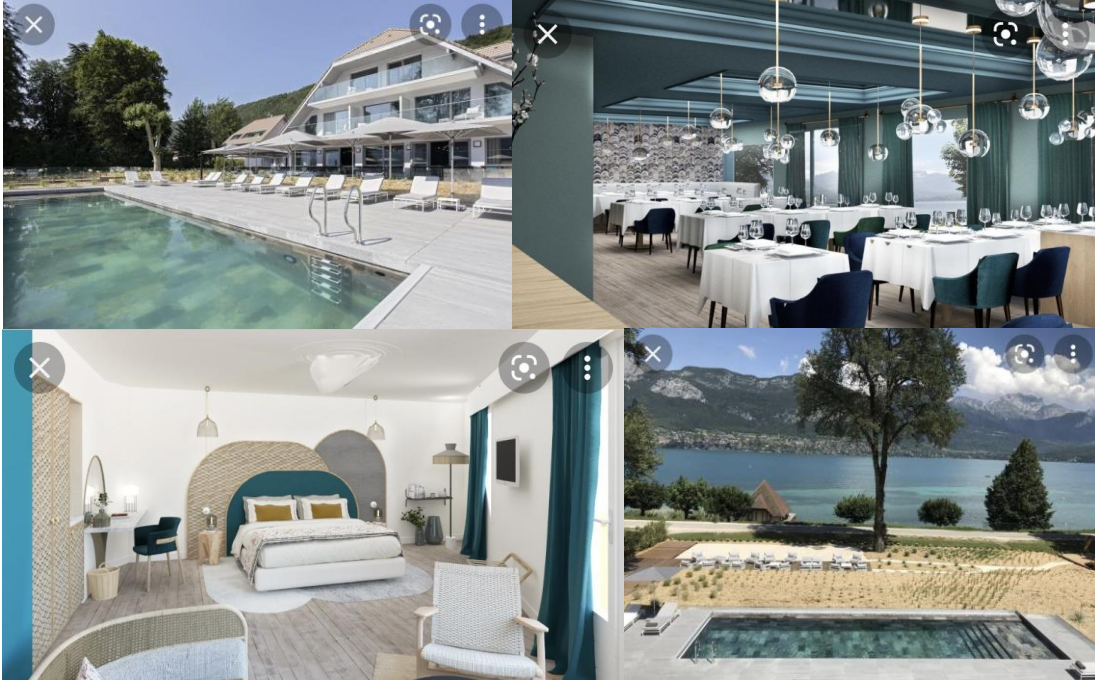
Accès : Voiture (Parking gratuit) ou mise à disposition de vélo gratuitement pour mettre l'accent sur l'écomobilité ou Ligne de Bus 51 et 52 vers Annecy



Option 3 - Au bord du lac : [Hôtel Black Bass](#)
(921 route d'Albertville, 74320 Sevrier)

Tarifs :
Chambre négocié avec petit déjeuner : 280€

Accès : Voiture (Parking gratuit) ou Ligne de Bus 51 et 52 vers Annecy



Option 4 - Budget en ville : [Campanile](#)
(37 rue vaugelas, 74000 Annecy)

Tarifs :
Chambre seule : 86€



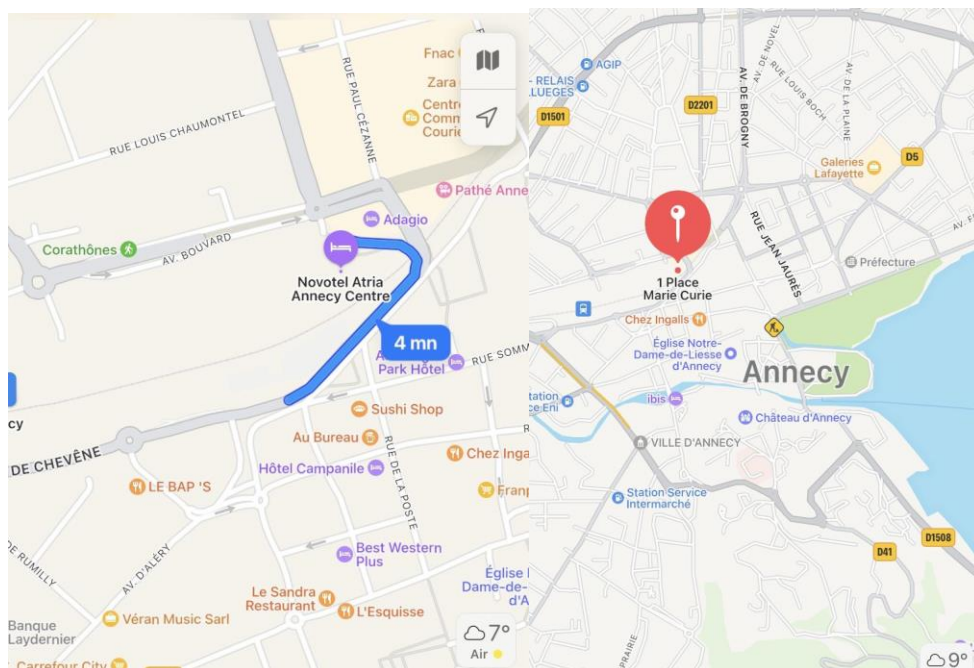
Option 5 - Budget en ville : [Atipik Hôtel Alexandra](#)
(19 rue vaugelas, 74000 Annecy)

Tarifs :
Chambre seule : 71€



Accès au Novotel Atria Annecy Centre

Gare SNCF Annecy : 4 minutes à pied de l'Hôtel



Aéroport de Genève : 30 à 50 minutes en voiture selon l'heure

Il existe plusieurs options en bus pour venir ensuite sur Annecy tels que [Flixbus](#) ou [Trainline](#) qui mettent de 50 minutes à 1h30.

